



OSEZ LE BASKET 100% FÉMININ AU CŒUR DU DÉPARTEMENT

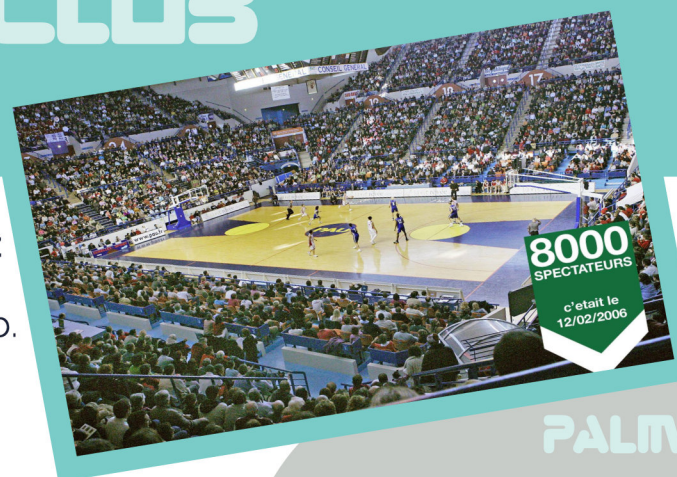


Section Féminine



PRÉSENTATION DU CLUB

La section féminine de l'**Élan Béarnais Pau-Lacq-Orthez** (EBPLO), a été créée en 2008.
Elle prend la place laissée libre par le Mourenx Basket Club.
Le club repart alors en Nationale 3 féminine.



L'EBPLO SECTION FÉMININE C'EST AUSSI ...

Une École de basket

Poussines U11 : championnat département

Benjamines U13 : championnat département

Minimes U15 : challenge département

Cadettes U18 : excellence département

Seniors 2 : D1 département

Seniors 1 : championnat de France NF3

... UN TOTAL DE 90 LICENCIÉES.

PALMARÈS

2008/2009	Championnes de France NF3
2009/2010	Vice-championnes de France NF2
2011/2012	Championnes de France NF1
2012/2013	Médaille de bronze ligue 2
2013/2014	Médaille de bronze ligue 2
2014/2015	Championnes pré-nationale
2015/2016	Championnat de France NF3
2016/2017	Championnat de France NF3
2017/2018	Play-offs du championnat pré-nationale
2018/2019	Vice-championnes de pré-nationale Montée en NF3

**RECORD D'AFFLUENCE POUR UN MATCH DE LFB.
8000 SPECTATEURS POUR LE DERBY MOURENIX - TARBES**

POUR LES CINQ PROCHAINES ANNÉES ...

Un projet sportif et citoyen qui permettra, par le développement de la **pratique sportive de compétition, l'aide à l'intégration à la vie sociale d'un public divers et multi générationnel** sur le territoire de la CCLO.

Ainsi reconnaîtra-t-on notre **ADN**, un club aussi bien attaché à l'accueil, la formation et la réussite sportive de ses équipes fédérales, (identifiable par son porte-fanion, une équipe seniors qui à moyen terme assurera sa place en **NF2**), qu'à l'action d'une association d'utilité publique reconnue par son activité sociale au travers du Basket-ball.

L'Élan Béarnais section féminine aspire à vivre encore nombre de réussites et de moments de partages.



PROJET SPORTIF

- **Renforcement** des effectifs et de l'encadrement
- L'accès au **meilleur niveau possible pour nos jeunes joueuses**
- Les play-off du championnat de France pour l'équipe fanion en Nationale 3
- Objectif sur 5 ans : faire monter de façon pérenne **l'équipe 1 en Nationale 2** en espérant pouvoir y intégrer un maximum de joueuses formées au club



PROJET CITOYEN

- Coopération aux activités de loisirs municipales
- Développement du **basket santé**
- Développement du **basket en entreprise**
- Développement du **basket loisir**
- **L'intégration par le sport**

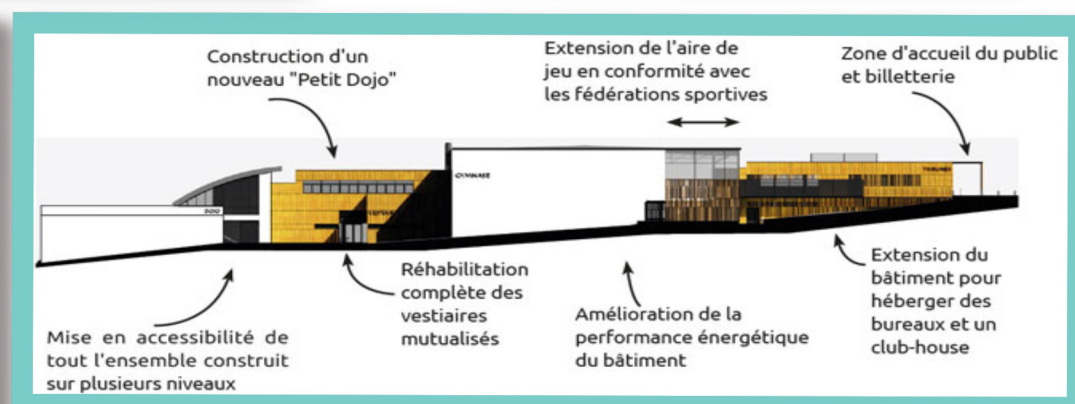


PRÉPARER NOTRE FUTUR !

Construit en même temps que la ville, **le gymnase municipal prépare sa modernisation** pour accompagner les différentes associations utilisatrices de ce vaste complexe sportif.

Le gymnase municipal de Mourenx fait peau neuve, **trois axes d'aménagement et de transformation** sont au programme :

- **Agrandissement** de l'aire de jeux principale
- Aménagement d'**un club-house de 350 m²**
- Mutualisation de vestiaires, sanitaires, locaux de stockage et d'**un nouvel espace "swandicherie"**
- Amélioration de la **performance énergétique et des normes de sécurité** de ce vaste ensemble.

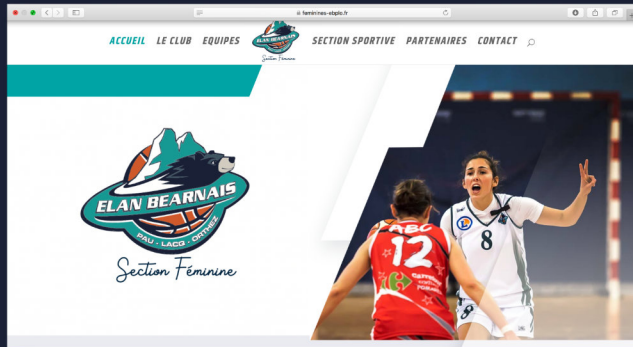


RÉSEAUX SOCIAUX

 500 Likes sur **FACEBOOK**

 370 Abonnés sur **INSTAGRAM**

Un site internet :
www.feminiines-ebplo.fr



VISIBILITÉ LOCALE

La République des Pyrénées c'est **143 000** lecteurs au numéro moyen qui consultent leur titre dans la version papier.

De son côté, le site internet www.larepubliquedespyrenees.fr est rapidement devenu le leader de l'information en ligne avec **22,1 millions** de visites sur l'année 2015.



La République
des Pyrénées



SOLUTIONS DE SPONSORING



S... comme SOUTIEN

- Vous souhaitez aider le club sans nécessairement apparaître, vous pouvez faire un simple don.
- Vous pouvez acheter des places de matches pour offrir à vos clients, à vos amis...

S... comme SPONSOR

- Vous souhaitez valoriser l'image de votre entreprise au travers des valeurs et des ambitions de l'EBPLO section Féminines, plusieurs solutions s'offrent à vous.

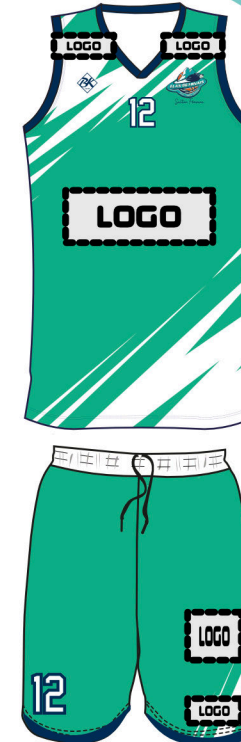
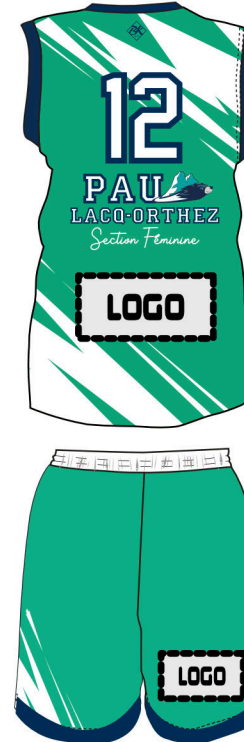


ÉQUIPEMENT NF3



MAILLOT :

- Pocket Gauche = 300€
- Pocket Droite = 300€
- Face avant = 2500€
- Dos maillot = 2000€



SHORT :

- Face avant G = 500€
- Face avant D = 500€
- Pocket G = 300€



SURMAILLOT :

- Logo Manche x2 = 300€
- Logo Épaules x2 = 300€
- Dos Surmaillot = 700€

ÉQUIPEMENT JEUNES

PAU
LACQ-ORTHEZ
Section Féminine

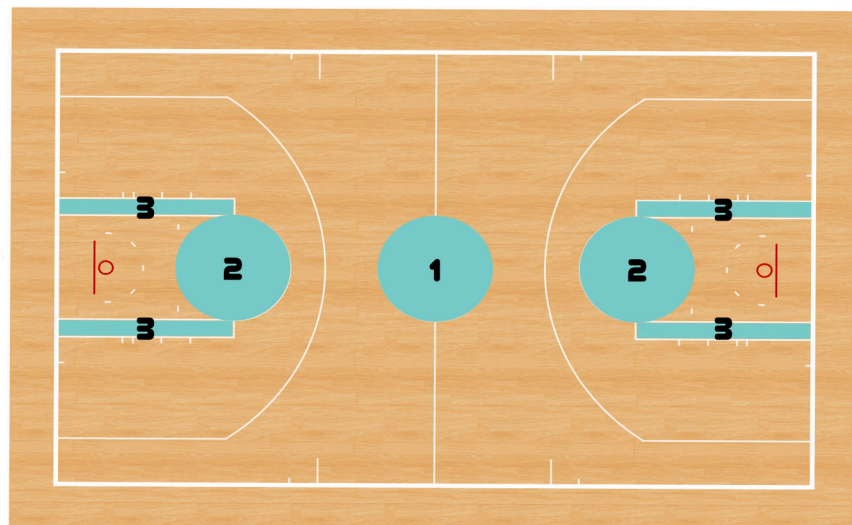


- Poussines U11** : championnat département
- Benjamines U13** : championnat département
- Minimes U15** : challenge département
- Cadettes U18** : excellence département
- Seniors 2** : D1 département



TARIFS :

- Maillot = 1000€
- Short = 500€
- Surmaillot = 500€



OUTILS D’AFFICHAGE :

- 1 - Caisse à ballons 65cm x 60cm (3côtés) = 500€
- 2 - Cube remplaçants = 500€ (l'un)
- 3 - Panneaux muraux = 300€ 1,5m²
600€ 3m²
- 4 - Banderole table de marque = 2000€
(2,40 m x 0,60 m) ou (2 fois 1,20m x 0,60m)
face aux gradins.

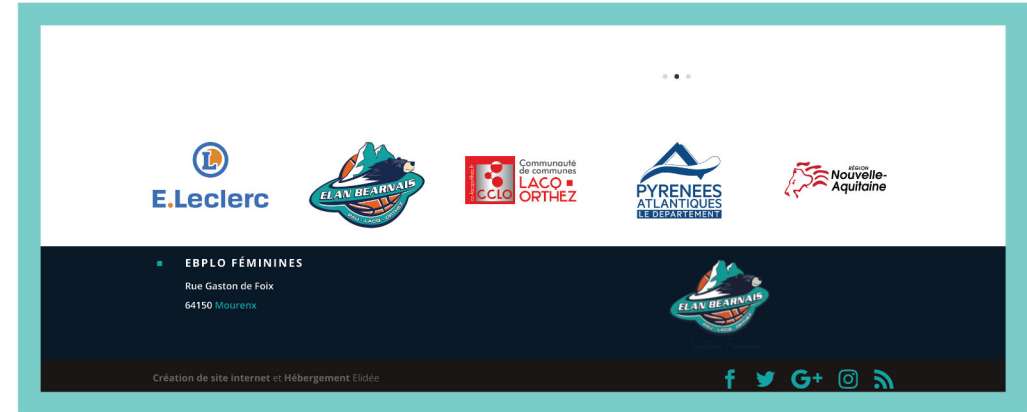
ADHESIF PARQUET :

- 1 - Rond central = 2000€
- 2 - Rond raquette = 1000€
- 3 - Bandes Latérales raquettes = 1000€ (1 côté)
2000€ (les deux)



DIGITAL :

- 1- Bannière page d'accueil site internet = 500€ la saison
- 2- Résumé de match = 350€ la saison
- 3- Interview Joueuse et Staff = 350€ la saison



PRINT :

- 1 - Affiche de match (70 par match) A4 = 350€ la saison
- 2 - Programme de match (150 par match) A5 = 350€ la saison



N°	Joueuses	Age	Taille
1	Cécile BOURGON	29	1,68 m
2	Cécile BRUGAT	26	1,70 m
3	Emma GORIOU-CHENRIQUE	25	1,71 m
4	Anais MIRE	19	1,58 m
5	Estelle CHALOPIN	25	1,62 m
6	Lea JOSI	17	1,70 m
7	Emma SEGRETIA	18	1,73 m
8	Alberte BOURDOLLO-MATONDO	33	1,60 m
9	Marion ASSALON	31	1,81 m

N°	Joueuses	Age	Taille
1	Eleanor GAILLARD	18	1,64 m
2	Lisa MOURILLAU	20	1,62 m
3	Marine PAILLARD (capitaine)	32	1,70 m
4	Emilia AUGUHO	22	1,67 m
5	Estelle CREBESQUE	35	1,66 m
6	Laetitia ZAKANTONELLO	25	1,70 m
7	Marine DELFRAT	27	1,70 m
8	Anais GUY	26	1,75 m
9	Yasmine MOUJIB	27	1,70 m
10	Anais LACOMBE	21	1,80 m
11	Marine CHAPARRET	18	1,78 m
12	Hanaé HAQUIN	17	1,72 m

CONTACT

Pour tout renseignement complémentaire, contactez notre cellule partenariat.

JO MARTINEZ - Commission sponsoring

06.88.39.89.62

JEAN FRANÇOIS MOULIA - Commission sponsoring

06.72.89.91.39

DOMINIQUE CHAIGNEAU - Président

07.82.00.87.08

CLAUDE PIQUER - Vice Président

07.67.82.37.37

BOÎTE MAIL DU CLUB -

ebplo.feminine@gmail.com



Section Féminine

QUEL TYPE DE MÉCÉNAT CHOISIR ?

Le mécénat est un soutien financier ou matériel par une entreprise ou un particulier à une action, ou une activité d'intérêt général.

LE MÉCÉNAT DE COMPÉTENCE

C'est la mise à disposition des salariés au profit de causes d'intérêt général;

À l'inverse du bénévolat, les salariés sont mis à disposition par la société et sont rémunérés. Ce concept plutôt récent permet une communication externe mais c'est également un vecteur de communication interne.

LE MÉCÉNAT PAR APPORT FINANCIER

Il s'agit d'un apport sous forme de subvention, de cotisation ou tout simplement numéraire.

LE MÉCÉNAT PAR APPORT EN NATURE

Il s'agit de la mise à disposition de moyens matériels, personnels ou techniques. C'est la re- mise d'un bien inscrit sur le registre des immobilisations, de marchandises en stock ou encore de prestations de services.

LE MÉCÉNAT TECHNOLOGIQUE

Le mécénat technologique consiste à mobiliser le savoir-faire, le métier de l'entreprise.

MÉCÉNAT OU SPONSORING ?

À l'inverse du sponsoring, le mécénat se veut être un apport sans contre partie directe à une structure ou un événement reconnu d'utilité publique. Le sponsoring est assimilé à l'achat d'espaces publicitaires, avec comme objectif d'optimiser le retour sur investissement sur une période bien définie.

Le caractère « désintéressé » de l'action donne une image positive à votre entreprise auprès du grand public mais également auprès des salariés de l'entreprise mécène.

Elle permet également d'établir des relations favorables avec les politiques locales.

En outre, le mécénat permet aux entreprises de bénéficier de déductions fiscales. Entreprendre une action de mécénat permet une réduction d'impôt sur les sociétés égale à 60% de la somme versée dans la limite de 5 pour 1000 du chiffre d'affaire total hors taxe. En cas de dépassement du seuil, il est possible de reporter l'excédent sur les cinq exercices suivants.

Pour un particulier, le mécénat permet une réduction d'impôt égale à 66% du don effectué dans la limite de 20% de son revenu imposable.

OSEZ LE BASKET
100% FÉMININ
AU CŒUR DU DÉPARTEMENT



Section Féminine

www.feminines-ebplo.fr